

**emotion**

MEDIADATEN 2024

[www.emotion.de](http://www.emotion.de)

# ▶ PREISLISTE NR. 19

## INHALT

---

1. Titelporträt EMOTION | 3-5
2. Verlagsangaben | 6
3. Anzeigenpreise und Rabatte | 7
4. Anzeigenformate | 8
5. Termine | 9
6. Ad Specials | 10+11
7. Advertorials und Weihnachtspromotion | 12
8. EMOTION.live Formate | 13-15
9. EMOTION.events | 16+17
10. EMOTION SLOW | 18
11. EMOTION WORKING WOMEN | 19
12. Ansprechpartner | 20



Die aktuellen Mediadaten von EMOTION finden Sie unter [www.emotion.de/mediadaten](http://www.emotion.de/mediadaten) sowie unter [www.pz-online.de](http://www.pz-online.de).

# ▶ 1. TITELPORTRÄT

## EMOTION ist *die* Plattform für Frauen

**EMOTION inspiriert, unterhält und berührt.** Wir hinterfragen gesellschaftliche Entwicklungen, beziehen Stellung, arbeiten an der Gestaltung neuer Frauenbilder mit. Und wir fragen: „Wer willst du sein?“ Damit wollen wir Frauen dabei unterstützen, ihren persönlichen Weg zu gehen. Und dies nicht allein, sondern in einem Netzwerk starker Frauen, die sich gemeinsam mit EMOTION für wichtige Themen einsetzen.

Es ist unser Ziel, die Position von Frauen weiter zu stärken, damit Frauen künftig nicht nur sichtbar werden, sondern auch gemeinsam Einfluss in Politik, Wirtschaft und Gesellschaft nehmen.

**Unsere Zielgruppe sind Frauen, die wissen, dass sie heute alles sein können – aber nicht sein müssen.** Diesen Frauen bieten wir Inspiration für ihre Wünsche, Träume und Ideen. Eine Plattform, auf der sich ihr Leben widerspiegelt – die wichtigen Themen, die sie bewegen ebenso wie die schönen Dinge, die ihr Leben bereichern.



Verkaufte Auflage	53.354 Ex.*
Erscheinungsweise	monatlich
Copy-Preis 2023	5,20 Euro
Reichweite	340.000 Leser:innen

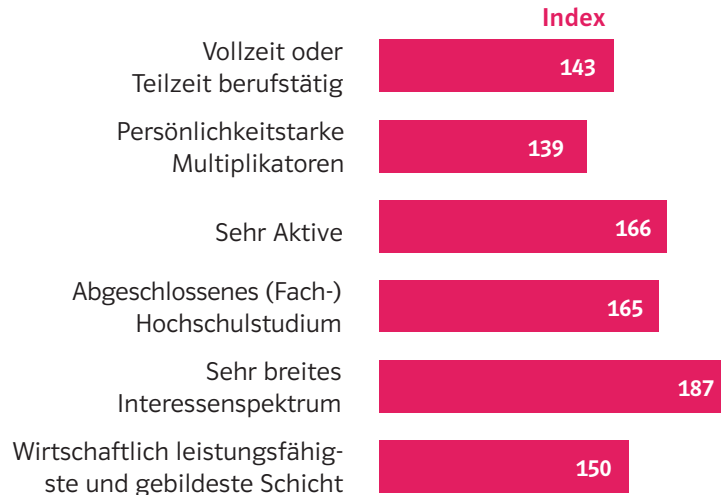
\*IWW Q1 2023

# ▶ 1. TITELPORTRÄT

## EMOTION – FRAUEN SIND ECHTE *VORWÄRTSMACHERINNEN*

Die EMOTION-Leserin lebt urban, ist sehr gut ausgebildet und berufstätig. Mit einem durchschnittlichen Haushaltsnettoeinkommen von über 3.400 Euro pro Monat verfügt sie über großen finanziellen Spielraum und gönnt sich gern schöne Dinge — denn auch der Genuss gehört zu ihrem Selbstverständnis. Als moderne Frau interessiert sie sich für gesellschaftliche und aktuelle Themen und möchte sich persönlich und beruflich weiterentwickeln.

EMOTION ist für sie Inspirationsquelle auf dem Weg zum persönlichen und beruflichen Glück.



Quelle: AWA 2022, deutschsprachige Bevölkerung ab 14 Jahren, Frauen. Index = 100

# ▶ 1. TITELPORTRÄT

## EMOTION AKTIVIERT – CROSSMEDIAL

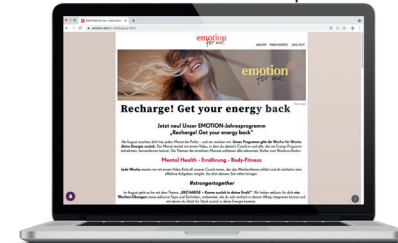
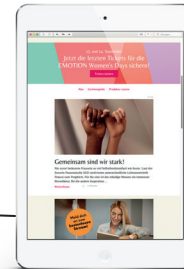
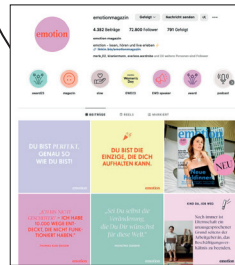
Mit unseren Events, Weiterbildungs- und Coaching-Angeboten, Konferenzen, Kunden-Workshops, digitalen Aktivitäten und dem Influencer-Netzwerk wird Ihre Marke erlebbar. So treten Sie in persönlichen Kontakt mit unseren Lesern – nachhaltige Kontakte über 4c hinaus.



EVENTS

WEBSITE

# emotion



## ▶ 2. VERLAGSANGABEN

Verlag EMOTION Verlag GmbH  
Hoheluftchaussee 95 | 20253 Hamburg  
Tel: +49. 40. 600 288 720

Commercial Director Wencke von der Heydt | Tel.: +49. 40. 600 288 741  
E-Mail: wencke.vd.heydt@emotion.de

Sales E-Mail: media@emotion.de

Project Manager Neele Schau | Tel.: +49. 40. 600 288 784  
E-Mail: neele.schau@emotion.de

Advertising Assistant Petra Schulte | Tel.: +49. 40. 600 288 718  
E-Mail: petra.schulte@emotion.de

Ad Management E-Mail: anzeigen@emotion.de

Auftragserteilung E-Mail: anzeigen@emotion.de

Technische Angaben: Die aktuellen und verbindlichen Angaben finden Sie unter: **www.duon-portal.de**.

Anlieferung Druckunterlagen: Die zentrale digitale Druckunterlagen-Annahme erfolgt über: **www.duon-portal.de**

Support erhalten Sie unter : support@duon-portal.de  
Telefon-Hotline: +49. 40. 37 411 750



Erscheinungsweise: monatlich

Erstverkaufstag: Dienstag

Copypreis: 5,20 Euro

PZN: 575 353

**ZAHLUNGSBEDINGUNGEN:** Zahlbar sofort nach Rechnungserhalt unter Abzug von 2% Skonto, spätestens bis zum Erstverkaufstag rein netto. Bei älteren bestehenden Verlagsforderungen entfällt Skonto. Bei Sonderrabatten wird kein Skonto gewährt. Bankeinzugsverfahren ist vereinbar. Bei Überschreitung des Zahlungsziels werden alle weiteren offenstehenden Rechnungen sofort fällig, unabhängig von den früher gewährten Zahlungszielen. Gemäß der geltenden Allgemeinen Geschäftsbedingungen werden Verzugszinsen in Höhe der banküblichen Zinsen für Dispositions-Kredite berechnet.

**GESCHÄFTSBEDINGUNGEN:** Für die Abwicklung von Aufträgen gelten die Zahlungs- und Geschäftsbedingungen, die beim Verlag zu beziehen oder unter **www.emotion.de/mediadaten** einzusehen sind. Aufgrund steuerlicher Vorschriften bitten wir bei Auftragserteilung um Angabe der Steuernummer und / oder Umsatzsteuer-ID.

Die in dieser Preisliste aufgeführten Angaben können unterjährig aktualisiert werden. Den jeweils letzten, verbindlichen Stand dieser Preisliste finden Sie unter **www.emotion.de/mediadaten** oder unter **www.pz-online.de**.

## ▶ 3. ANZEIGENPREISE UND RABATTE

### Formate auf Einzelseiten

1/1 Seite (Innenteil)	18.800,-
2. Umschlagseite	24.000,-
4. Umschlagseite	27.500,-
1/2 Seite	11.500,-
1/3 Seite	9.600,-

### Formate auf Doppelseiten

2/1 Seiten (Innenteil)	37.000,-
Opening Spread (2. Umschlagseite + Seite 3)	45.500,-

### KULTURRABATT

Für Kulturanzeigen gilt ein Nachlass von 20 % vom Kunden-Brutto. Hierzu gehören Anzeigen für Bücher, Bild- und Tonträger, die im Verlag des Werbungtreibenden erscheinen, sowie Kunst- und Kulturanzeigen (Ausstellungen, Museen).

### SONDERFARBEN

Sonderfarben oder Farbtöne, die durch den Zusammendruck von Farben der verwendeten Skala nicht erreicht werden können, bedürfen besonderer Vereinbarung. Einzelheiten auf Anfrage.

### Alle Nachlässe gelten je Werbungtreibendem und Abschlussjahr

Mengenstaffel			Malstaffel		
ab	3 Seiten	5 %	ab	3 Anzeigen	3 %
ab	6 Seiten	10 %	ab	6 Anzeigen	5 %
ab	9 Seiten	12 %	ab	9 Anzeigen	10 %
ab	15 Seiten	18 %	ab	12 Anzeigen	15 %
ab	18 Seiten	20 %			
ab	24 Seiten	21 %			

Verbundwerbung unterliegt besonderen Regelungen.  
Bitte informieren Sie sich über die AGB unter [www.emotion/mediadaten](http://www.emotion/mediadaten).

### KOOPERATIONEN

Bei Kooperationen von zwei oder mehr Werbungtreibenden berechnen wir einen Zuschlag von 20% auf den Listenpreis. Der Verbundzuschlag ist rabattfähig und rabattbildend.

Alle Preisangaben in Euro. Die gesetzliche Mehrwertsteuer wird auf den Netto-Rechnungsbetrag aufgeschlagen.

## ▶ 4. ANZEIGENFORMATE

Seitenmaß: 210 x 280 mm

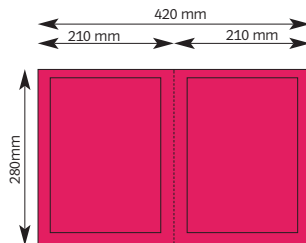
Satzspiegel: 175 x 213 mm

Beschnittzugabe bei angeschnittenen

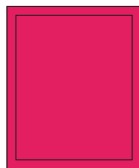
Formaten: an allen Seiten je 5 mm

Druckprofil: Umschlag: ISO Coated V2

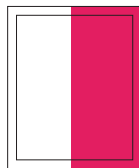
Innenteil: PSO LWC Improved



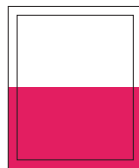
Ränder:  
Oben: 20 mm Außen: 20 mm Innen: 15 mm Unten: 20 mm



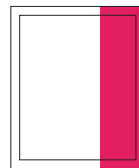
1/1-Seite  
210 x 280 mm



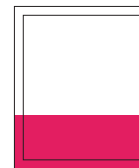
1/2-Seite hoch  
98 x 280 mm



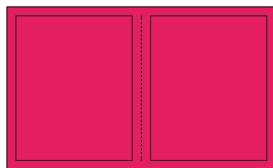
1/2-Seite quer  
210 x 135 mm



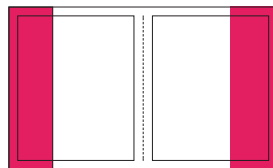
1/3-Seite hoch  
65 x 280 mm



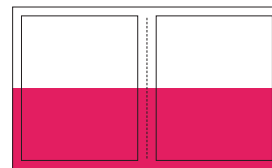
1/3-Seite quer  
210 x 89 mm



2/1-Seite  
420 x 280 mm



2/3-Seite (2-mal 1/3-Seite hoch außen)  
2-mal 65 x 280 mm



1/1-Seite (2-mal 1/2-Seite quer über Bund)  
420 x 135 mm



## ▶ 5. TERMINE

Heft-Nr. 2024	Erstverkaufstag	Anzeigenschluss und Rücktrittstermin	Liefertermin Druckunterlagen	Anlieferung Sonderinsertionen
4	<b>05.03.24</b>	30.01.24	05.02.24	16.02.24
5	<b>02.04.24</b>	27.02.24	04.03.24	15.03.24
6	<b>07.05.24</b>	03.04.24	09.04.24	19.04.24
7	<b>04.06.24</b>	02.05.24	29.04.24	13.05.24
8/9	<b>02.07.24</b>	28.05.24	03.06.24	14.06.24
10	<b>03.09.24</b>	30.07.24	06.08.24	16.08.24
11	<b>01.10.24</b>	27.08.24	02.09.24	13.09.24
12	<b>05.11.24</b>	02.10.24	08.10.24	18.10.24
1	<b>03.12.24</b>	29.10.24	04.11.24	15.11.24

Änderungen und Ergänzungen unter [www.emotion.de/mediadaten](http://www.emotion.de/mediadaten)

## 6. AD SPECIALS

	Beilagen				Beikleber			Beihefter				
Definition	Beilagen sind verarbeitungsfertig angelieferte Produkte, die der Zeitschrift lose beigelegt werden.				Beikleber sind verarbeitungsfertig angelieferte Produkte, die auf eine Trägeranzeige aufgeklebt werden und durch den Interessenten abgelöst werden können.			Beihefter sind fest in die Zeitschrift integrierte Drucksachen/Prospekte eines Werbenden. Sie können verarbeitungsfertig vom Auftraggeber angeliefert oder auf Anfrage durch uns hergestellt werden.				
Preis je %	Gesamt		Teilauflage		Gesamt		Teilauflage		Gesamt		Teilauflage	
	bis 20 g	120,-	140,-	160,-	Postkarten	75,-	90,-	bis 4 Seiten	145,-	170,-		
	bis 30 g	140,-	165,-	190,-	Booklets	100,-	120,-	bis 8 Seiten	165,-	200,-		
	bis 40 g	160,-	180,-	210,-	Warenproben	100,-	120,-	bis 12 Seiten	180,-	220,-		
	bis 50 g	180,-	210,-	240,-				bis 16 Seiten	200,-	250,-		
	höhere Gewichte auf Anfrage				max. 25 gr.; andere Grammaturen auf Anfrage			umfangreichere Beihefter auf Anfrage				
Gewichtsabhängige Postgebühren, die bei der Belegung der Aboauflage zusätzlich anfallen, sind in diesen Preisen enthalten. Die Preise für Ad Specials können sich erhöhen, falls durch sie die Verarbeitung erschwert wird. Verbund-Ad-Specials sind nach besonderer Vereinbarung möglich. Bei Teilbelegung behält sich der Verlag ein Schieberecht vor.												
Auftrags-/ Rücktrittstermine	Entsprechend des Anzeigenschlusses (siehe 5.). Der Auftrag wird für den Verlag nach Vorlage eines Musters (5-fach) bei Auftragserteilung, spätestens aber 4 Wochen vor EVT, und dessen Billigung verbindlich.				Entsprechend des Anzeigenschlusses (siehe 5.). Der Auftrag wird für den Verlag nach Vorlage eines Musters (5-fach) bei Auftragserteilung, spätestens aber 5 Wochen vor EVT, und dessen Billigung verbindlich. Die Annahme eines Auftrags kann von der Durchführung eines Probelaufs abhängig sein, für den der Auftraggeber 200 Original-Muster zur Verfügung stellen muss.				Entsprechend des Anzeigenschlusses (siehe 5.). Der Auftrag wird für den Verlag nach Vorlage eines Musters (5-fach) bei Auftragserteilung, spätestens aber 4 Wochen vor EVT, und dessen Billigung verbindlich.			
Belegung	Gesamtauflage und Teilauflagen Mindestauflage: 10.000 Exemplare (Abo Inland) Verarbeitungszuschuss: 2 %				Gesamtauflage und Teilauflagen Mindestauflage: 50.000 Exemplare Minderbelegung nach Absprache Verarbeitungszuschuss: 2 %. Basisanzeigenabnahme mindestens 1/1 Seite. Die Platzierung der Basisanzeige und der Stand des Beiklebers bedürfen der Absprache.				Gesamtauflage und Teilauflagen Mindestauflage: 50.000 Exemplare Verarbeitungszuschuss: 2 %			

Alle Preisangaben in Euro. Die gesetzliche Mehrwertsteuer wird auf den Netto-Rechnungsbetrag aufgeschlagen.

## ▶ 6. AD SPECIALS

	Beilagen	Beikleber	Beihefter
Formate (Breite x Höhe)	Mindestformate: Hochformat: 95 x 145 mm Querformat: 150 x 145 mm  Höchstformat: 195 x 255 mm	Mindestformat: 60 x 80 mm Höchstformat: 155 x 205 mm  Stand des Beiklebers: Entfernung zum Bund: mind. 30 bis max. 60 mm Entfernung zu allen übrigen Seiten: mind. 20 mm	Mindestformat: 105 x 148 mm Höchstformat (Heftformat): 210 x 280 mm  Unbeschnittenes Format – Breite: 214 mm (inkl. 3 mm Vorderbeschnitt + 3 mm Bundfräse). Höhe: 281 mm (inkl. 3 mm Kopf- und Fußbeschnitt). Beschnittenes Endformat: 210 x 280 mm. Die Anlieferung ist im unbeschnittenen Format zur Weiterverarbeitung mit Kopfanlage erforderlich.
Papiergewicht	2-seitige Beilage: mindestens 115 g/qm 4-seitige Beilage: mindestens 100 g/qm 6-seitige Beilage: mindestens 100 g/qm umfangreichere: mindestens 60 g/qm	Postkarten: mindestens 135 g/qm andere Drucksachen: nach Absprache Höchstgewicht: 20 g maximale Dicke: 2 mm	2-seitige Beihefter: 135-250 g/qm 4-seitige Beihefter: 100-170 g/qm 8-seitige Beihefter: 70-135 g/qm 12-seitige Beihefter: 65-115 g/qm 16-seitige Beihefter: 50-100 g/qm
Technische Hinweise	Beilagen werden maschinell mit der geschlossenen Seite zum Bund in das Heft eingefügt. Sie müssen als ein Teil verarbeitet werden können und an einer Seite geschlossen sein. Enthalten sie eine angeklebte Postkarte, muss diese seitlich an der geschl. Seite mit einer Streifenleimung angeklebt sein. Enthalten sie ein anderes aufgeklebtes Element, bedürfen sie der Absprache. Eine bestimmte Platzierung kann nicht zugesagt werden. Zickzack gefalzte Beilagen können nicht verarbeitet werden. Bei evtl. auftretenden Verarbeitungsschwierigkeiten hat die Fertigstellung der Auflage Vorrang gegenüber den Ad Specials.	Warenproben müssen, 5-fach übereinander liegend, einem Berstdrucktest von 10 kn für die Dauer von 15 Min. standhalten und dürfen keine gefährlichen Inhalte haben. Der Verlag muss von allen Ansprüchen Dritter, die sich aus der Beiklebung ergeben könnten, freigestellt werden. Ebenso sind Schäden, die aus der Nichtbeachtung der technischen Anforderungen entstehen, zu ersetzen. Entstehen durch den Beikleber Entsorgungskosten, trägt diese der Auftraggeber. Bei evtl. auftretenden Verarbeitungsschwierigkeiten hat die Fertigstellung der Auflage Vorrang gegenüber den Ad Specials.	Beihefter, die aufgrund ihrer Gestaltung nicht als Werbung erkennbar sind, müssen aus presserechtlichen Gründen mit dem Wort „ANZEIGE“ gekennzeichnet werden (mind. in 10 Punkt Versalien). Bei evtl. auftretenden Verarbeitungsschwierigkeiten hat die Fertigstellung der Auflage Vorrang gegenüber den Ad Specials.
Anlieferung	Ad Specials müssen einwandfrei verarbeitet und in unverschränkten Lagen zu 10 cm abgesetzt, Beihefter mit der Rückseite nach oben, Warenproben in Magazinkartons, transportsicher auf Euro-Paletten verpackt frei Druckerei geliefert werden. Vogel Druck- und Medienservice GmbH Leibnizstraße 5   97204 Höchberg, Telefon +49.931.46 00-2627 Die Begleitpapiere müssen Angaben über Absender und Empfänger, Stückzahl der Transporteinheiten, Zeitschriftentitel, Inserent und Heftnummer enthalten. An jeder Verpackungseinheit sollte sichtbar ein Muster angebracht sein. Abweichungen von der Packnorm führen zu Mehrkosten. Eine Wareneingangskontrolle findet nicht statt.		

# ▶ 7. ADVERTORIALS UND WEIHNACHTSPROMOTION

Promotion-Seiten werden von der Idee bis zur Umsetzung kundenindividuell konzipiert und gestaltet. In hochwertiger Optik bieten Promotions viel Raum für Hintergrundinformationen und sind damit optimal geeignet für erklärungsbedürftige Produkte, Produkte ohne klassisches Kampagnenmotiv oder Kooperationen.

## PRODUKTIONSKOSTEN

Promotions werden ab 1/2 Seiten konzipiert und zum gültigen Anzeigenpreis berechnet. Hinzu kommen Produktionskosten (nicht abzugsfähig) für Layout, Text und die reprofähige Druckvorlage (inkl. zwei Korrekturschleifen):

1/2 Seite	2.000,-
1/1 Seite	3.000,-
2/1 Seite	3.500,-

Eventuell anfallende weitere Kosten (Foto-Shootings etc.) werden nach Umfang und Aufwand angeboten und berechnet.

**Optional: Digitale Verlängerung auf EMOTION.DE und in unseren Social Media-Kanä-**

Alle Preisangaben in Euro. Die gesetzliche Mehrwertsteuer wird auf den Netto-Rechnungsbetrag aufgeschlagen.

## ANZEIGENSCHLUSS / MATERIALANLIEFERUNG

Die Entscheidung für eine Promotionanzeige sollte möglichst zwei Wochen vor dem regulären Anzeigenschluss fallen. Dieser Termin gilt gleichzeitig für die Anlieferung der Produktionsunterlagen.

## WEIHNACHTSPROMOTION

Mit der Weihnachtspromotion erreichen Sie pünktlich zu den Weihnachtseinkäufen zu attraktiven Konditionen eine kaufkräftige Zielgruppe (**keine Gestaltungskosten, schließlich ist Weihnachten**).



Seitenbeispiele



Geschenke-Strecke (Redaktion)

## ▶ 8. EMOTION.live | MASTERCLASS

Wir veranstalten mit Ihnen als Partner einen EMOTION.live Workshop mit Leserinnen – zu einem gemeinsam abgestimmten Thema mit erstklassigen Referenten. Der Partner wird im redaktionellen Aufruf und in der ausführlichen Nachberichterstattung prominent im Heft und Online eingebunden. Bei der Präsentation vor Ort werden nachhaltige Kontakte zwischen der Marke und der EMOTION Premium-Zielgruppe geschaffen.



Aktionsaufruf  
Print, Online und im EMOTION-Newsletter



EMOTION.live Workshop  
mit EMOTION-Coach,  
Produktpräsentation, Markenerlebnis  
und effektivem Networking



Nachberichterstattung  
Print und Online

# ▶ 8. EMOTION.live | Produkttest

Als besondere Form des interaktiven Zielgruppenkontakts bieten wir mit unserem Testing-Tool eine sehr gute Ausgangslage für Produkttests.

Wir rufen im Magazin und über die digitalen Kanäle von EMOTION (EMOTION.DE, Newsletter, Social Media Kanäle) auf, sich für den Produkttest zu bewerben. Die von uns ausgewählten Teilnehmerinnen können anschließend ihr Feedback inkl. Foto auf unserer Plattform posten (im geschlossenen oder offenen Bereich). Die besten Zitate und Fotos werden in einem Nachbericht in EMOTION und online vorgestellt. Optional können wir direkt unsere aktive EMOTION.community ansprechen.



1/1 Seite Aufruf in EMOTION

Feedback der Testerinnen auf EMOTION.DE

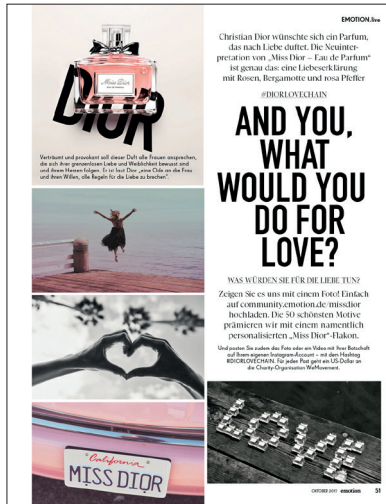
Social Media Aufruf und Nachbericht

1/1 Seite Nachbericht in EMOTION

## ▶ 8. EMOTION.live | Community

Unsere stetig wachsende EMOTION.community ([www.emotion.de/community](http://www.emotion.de/community)) besteht aus Leserinnen, Social Media Fans, Workshopteilnehmerinnen, Produkttesterinnen etc. Also allen, die aktiv bei unseren Aktionen mitmachen. Zusammen mit ihnen setzen wir exklusive Gewinnspiele, Produktumfragen, individuelle Empfehlungskampagnen und interaktive Produkttests um.

### Umsetzungsbeispiel: MISS DIOR



Aktionsaufruf auf 1/1 Print und auf EMOTION.de



Contentwall auf EMOTION.DE

## ▶ 9. EVENTS

### EMOTION.AWARD

Jedes Jahr zeichnet EMOTION Frauen aus, die Großartiges geleistet haben.

**Die Kategorien: FRAU DER STUNDE – SOZIALE WERTE – FRAUEN IN DIGITALISIERUNG – DIVERSITY IN MEDIA**

Gemeinsam mit der HanseMercur Versicherung verleiht EMOTION zudem den Team-Preis „Hand in Hand“.

Der EMOTION.award holt die Preisträger:innen im Rahmen einer großen Gala vor Gästen aus Politik und Wirtschaft, Gesellschaft und Kultur auf die große Bühne.

Die Veranstaltung wird durch umfangreiche Pressearbeit begleitet und findet über mehrere Ausgaben mit mehrseitiger Vor- und Nachberichterstattung in der EMOTION-Printausgabe und auf allen digitalen Kanälen statt.

**Begleiten Sie den EMOTION.award mit Ihrem Unternehmen oder Ihrer Marke als Partner! Wir entwickeln ein individuell passgenaues Konzept für Ihr Engagement.**

Alle Informationen unter [www.emotion.de/award](http://www.emotion.de/award)





## ▶ 9. EVENTS

### EMOTION WOMEN'S DAY

Herausragende internationale Persönlichkeiten treffen auf „Everyday Heroes“, erfahrene Business Expertinnen auf Start-up Gründerinnen, Unternehmerinnen auf Innovatoren und Top-Führungskräfte auf vielversprechende junge Talente.

Der EMOTION Women's Day ist eine moderne Konferenz mit dem Mehrwert einer Fortbildung und dem Spirit eines Festivals. Das OMR-Event, das in Kooperation mit den Online Marketing Rockstars stattfindet, versammelt Unternehmerinnen, Gründerinnen und Professionals, die die Zukunft zu ihrem Thema machen.

Ein aktivierendes Umfeld, um nicht nur Ihre Marke, sondern auch Ihr Unternehmen als Arbeitgeber zu präsentieren. Unsere Sponsoring-Packages - von Bronze bis Platin - eröffnen Ihnen vielfältige reichweitenstarke und crossmediale Möglichkeiten, mit den EWD-Teilnehmerinnen und unseren Userinnen in Interaktion zu treten. Wir entwickeln gern ein individuelles Konzept für Ihr Engagement.

Alle Informationen unter [www.emotion.de/emotionwomensday](http://www.emotion.de/emotionwomensday)



# ▶ 10. EMOTION SLOW THEMENSCHWERPUNKT

## MEHR ZEIT FÜRS WESENTLICHE

EMOTION wird zukünftig zweimal im Jahr einen Schwerpunkt für die Themen rund um SLOW integrieren.

Als Magazin für urbane, erfolgreiche Frauen, wird EMOTION in Ausgabe #5 und #10 Schwerpunkte setzen, die sich um nachhaltiges und bewusstes Leben drehen. Dabei steht nicht der Verzicht im Vordergrund, sondern der Anreiz für Genuss mit gutem Gewissen.

Inspirierende Ideen, die den Alltag bereichern und die Vielfalt der Möglichkeiten aufzeigt.

## SLOW THEMEN IN EMOTION #5/24:

**Neuland nachhaltig:** Schöne Entdeckungen & spannende Facts!

Unsere bunten Auftaktseiten werden grün

**Nachhaltig wohnen:** Groovy: ein Design-Zuhause aus Hanf

**Mode:** Die coolsten nachhaltigen Labels

**Beautystrecke:** Grüne Kosmetik

**Mein Reiseziel ist Healing:** Grüne Resorts als Selfcare-Tempeln für Stressgeplagte

Heft-Nr.	Erstverkaufstag	Anzeigenschluss	Druckunterlagenschluss
#5/2024	02.04.2024	27.02.2024	04.03.2024
#10/2024	03.09.2024	30.07.2024	06.08.2024



Umfang

ca. 16-20 Seiten

# ▶ 11. EMOTION WORKING WOMEN

## STARKE FRAUEN, SMARTE IDEEN, NEUER ZUSAMMENHALT!

EMOTION WORKING WOMEN ist das Business-Magazin für mutige Frauen, die beruflich neue Wege gehen wollen. Es liefert Inspiration und Motivation für berufliche Veränderung und gibt Karrieretipps für den Aufstieg, Umstieg oder Ausstieg. Für Frauen, die sich trauen, Arbeit neu zu denken. Der große Lifestyle-Teil bietet mit Mode, Accessoires, Beauty und Living viel Schönes und Neues für den perfekten Auftritt – nicht nur im Office.

Formate auf Einzelseiten	Format (in mm)	Anzeigenpreis
1/1 Seite (Innenteil)	210 x 280	10.500,-
2. Umschlagseite	210 x 280	12.100,-
4. Umschlagseite	210 x 280	17.500,-
1/2 Seite	hoch: 98 x 280   quer: 210 x 135	6.500,-
1/3 Seite	hoch: 65 x 280   quer: 210 x 89	5.000,-

### Formate auf Doppelseiten

2/1 Seiten (Innenteil)	430 x 280	20.900,-
Opening Spread (2. Umschlagseite + Seite 3)	430 x 280	26.200,-

Heft-Nr.	Erstverkaufstag	Anzeigenschluss	Druckunterlagenchluss
2024	Herbst	tbc	tbc



Umfang	mind. 100 Seiten
Druckauflage	20.000 Expl.
Angebotszeitraum	3 Monate
Copy-Preis	7,90 Euro

## ▶ 12. ANSPRECHPARTNER

### **Commercial Director**

Wencke von der Heydt

Telefon: +49. 40. 600 288 741

E-Mail: wencke.vd.heydt@emotion.de

### **Senior Project Manager**

Neele Schau

Telefon: +49. 40. 600 288 748

E-Mail: neele.schau@emotion.de

### **Advertising Assistant**

Petra Schulte

Telefon: +49. 40. 600 288 718

E-Mail: petra.schulte@emotion.de

### **Senior Operations Manager**

Tina Krantz

Telefon: +49. 40. 600 288 762

E-Mail: tina.krantz@emotion.de

### **VERLAGSANSCHRIFT:**

EMOTION VERLAG GmbH

Hoheluftchaussee 95

20253 Hamburg

[www.emotion.de](http://www.emotion.de)

### **VERLAGSGESELLSCHAFT**

emotion GmbH

Parkstraße 12

D - 51427 Bergisch Gladbach